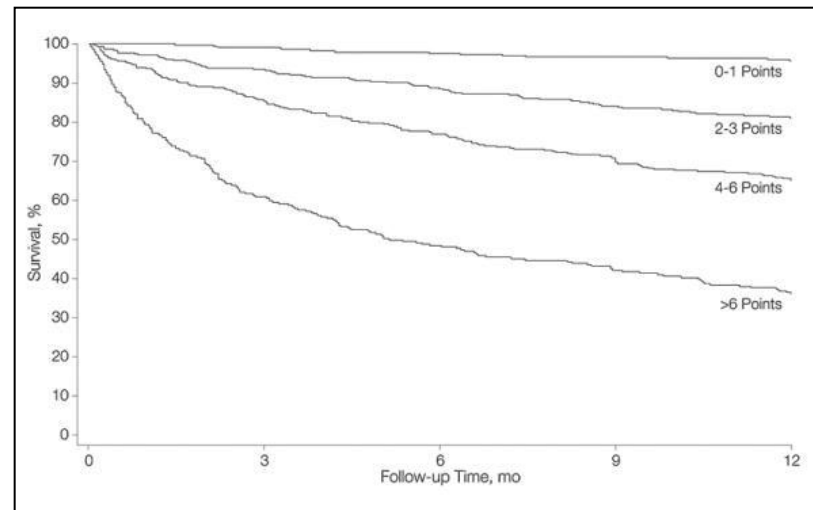


Aide à l'estimation de la survie :

Score de Walter : Index pronostic de la mortalité à 1 an de sujets âgés après hospitalisation

| Facteur de risque | Points |
|---------------------------------------|--------|
| Sexe masculin | 1 |
| Dépendance ADL à la sortie | 2 |
| Dépendance dans 1-4 ADLs | |
| Dépendance dans toutes les ADLs | |
| Comorbidités | 2 |
| Insuffisance cardiaque congestive | |
| Cancer | 3 |
| Localisé | |
| Métastatique | 8 |
| Valeurs de laboratoires à l'admission | 2 |
| Créatinine > 3 mg/l (265 µmol/l) | |
| Albumine | 1 |
| 30-34 g/l | |
| < 30 g/l | 2 |
| Total des points | |

| Score | % décès à 1 an |
|------------|----------------|
| 0-1 points | 4% |
| 2-3 points | 19% |
| 4-6 points | 34% |
| > 6 points | 64% |



Walter LC et al. JAMA 2001;285:2987-2994.